



MOLETAI

VISKAS PRASIDEDA

MOLETŲ RAJONAS

19346*

GYVENTOJAI

1367_{KM²}

RAJONO
PLOTAS

28,6%

TERITORIJOS
UŽIMA MIŠKAI

~300

EŽERŲ

*2019 m. VĮ Registrų centro duomenimis

LIETUVA IR EUROPA MOLĖTUOSE

1

VIENINTELIS EUROPOJE
ETNOKOSMOLOGIJOS
MUZIEJUS

2

ILGIAUSIAS EŽERAS
LIETUVOJE - ASVEJOS
EŽERAS

3

VIENINTELĖ LIETUVOJE
PROFESIONALI
ASTRONOMIJOS OBSERVATORIJA

4

ANTRAS AUKŠČIAUSIAS
APŽVALGOS BOKŠTAS
LIETUVOJE

5

VIENINTELIS TOKIO
POBŪDŽIO EŽERŲ
ŽVEJYBOS MUZIEJUS

6

PIRMASIS SPECIALIZUOTAS
STIKLO DIRBINIŲ MUZIEJUS
LIETUVOJE

MOLĖTAI LIETUVOJE

GELEŽINKELIO STOTYS

VILNIAUS- 69 km

KAUNO- 114 km

TARPTAUTINIAI ORO UOSTAI

VILNIAUS - 73 km

KAUNO- 95 km

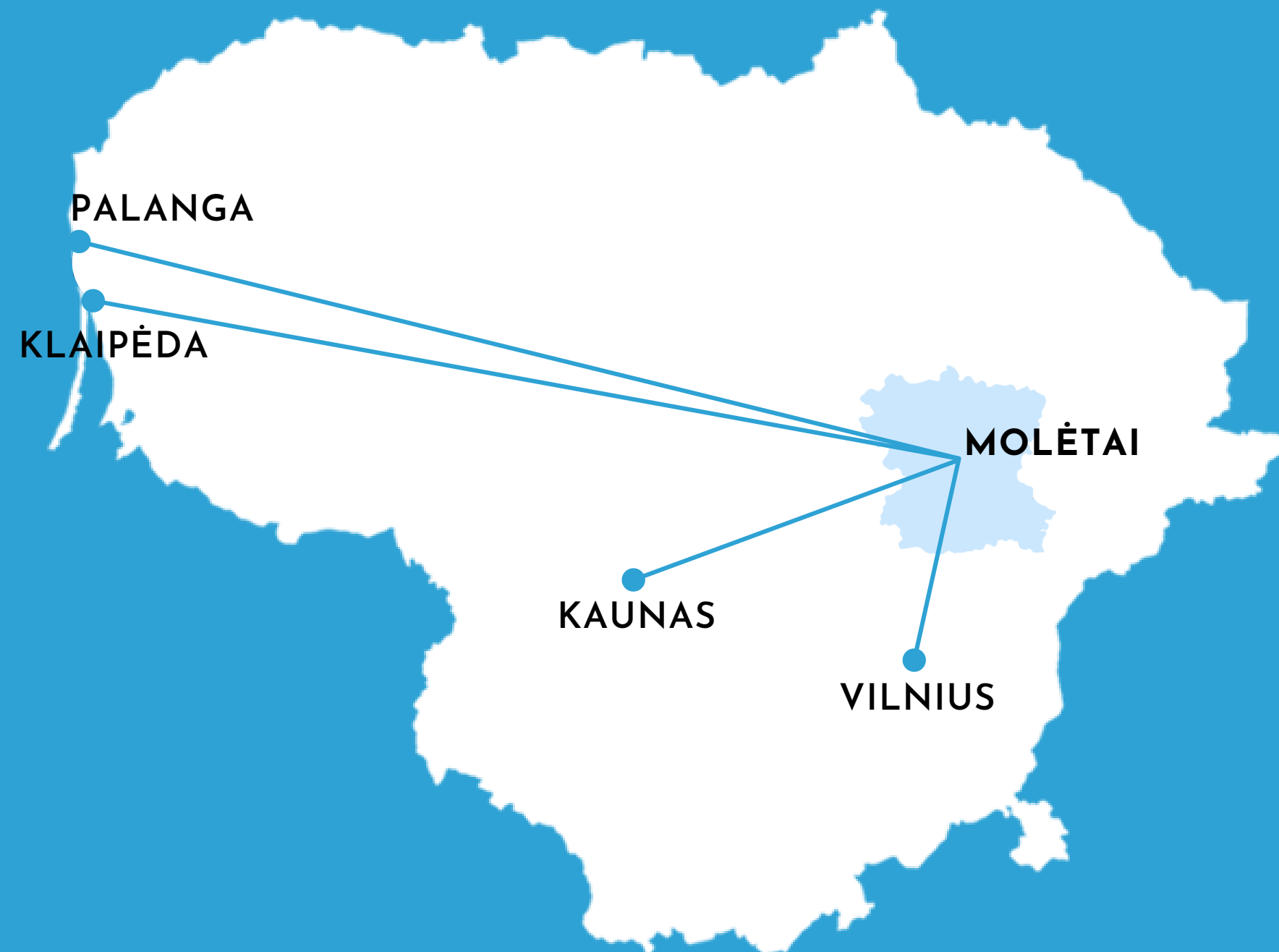
PALANGOS - 333 km

RYGOS - 271 km

JŪRŲ UOSTAI

KLAIPĖDOS - 320 km

RYGOS - 263 km



GALIMYBĖS TURIZMO PLĖTRAI

TURISTŲ SKAIČIUS RAJONE
2019 m. IŠAUGO **37%**

2 REGIONINIAIS PARKAI
(LABANORO IR ASVEJOS)
PATENKA Į RAJONĄ

PĖSČIŪJŲ IR DVIRAČIŲ TAKŲ
PLĖTRA

BEVEIK **1/3**
TERITORIJOS SUDARO MIŠKAI

MOLĖTAI - **TOP11**
TARP DAUGIAUSIAI LIETUVOS
IR UŽSIENIO TURISTŲ PRITRAUKUSIŲ
RAJONŲ 2018 M.

AKTYVAUS LAISVALAIKIO ERDVIŲ
PLĖTRA

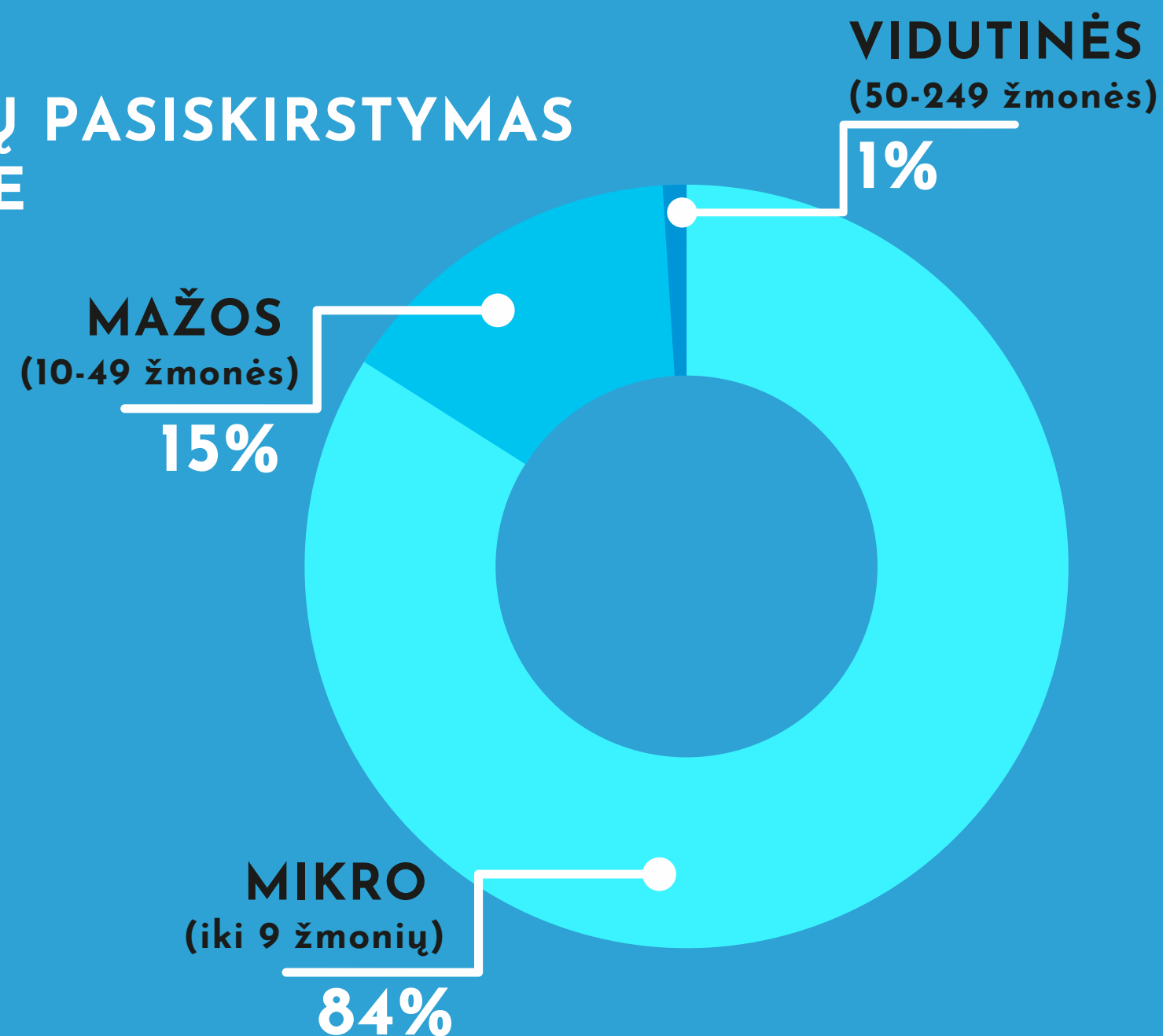
VERSLO APLINKA

TEIKIAMA MOLĖTŲ RAJONO
SAVIVALDYBĖS
PARAMA SMULKIAJAM IR
VIDUTINIAM VERSLUI

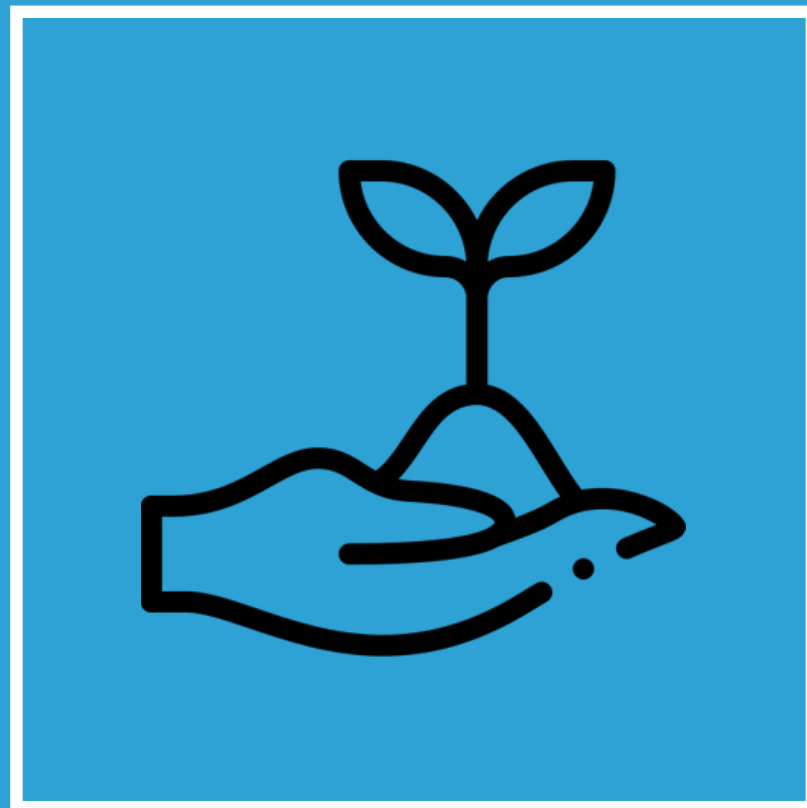
MOLĖTŲ RAJONE 2019 M.
APGYVENDINTA **39%**

VISŲ UTENOS APSKRITYJE
APSIGYVENUSIŲ TURISTŲ

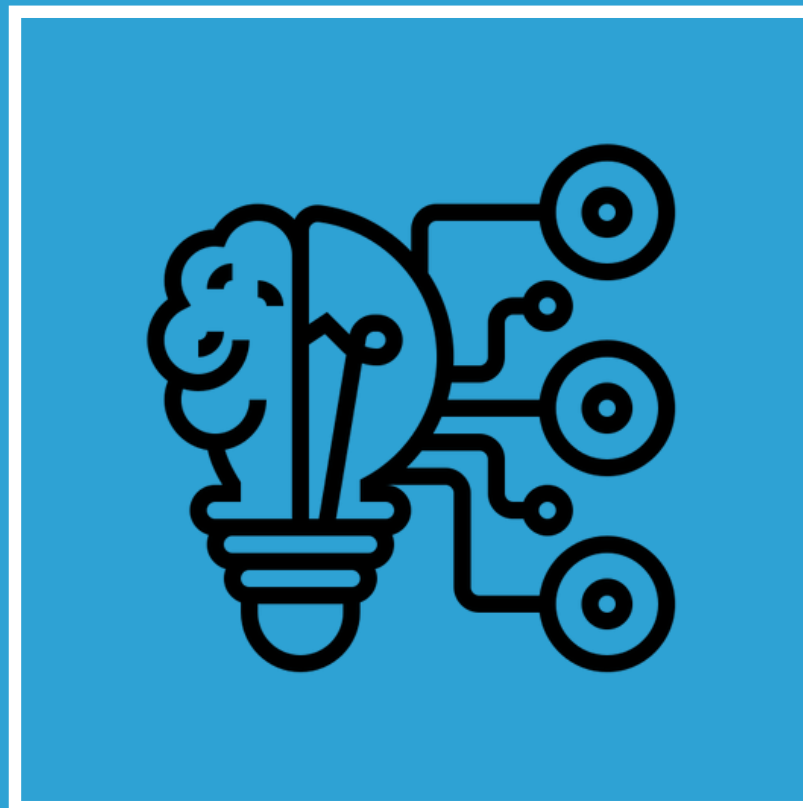
ĮMONIŲ PASISKIRSTYMAS RAJONE



PRIORITETINIAI SEKTORIAI



EKO
PRAMONĖ



INOVATYVI
PRAMONĖ



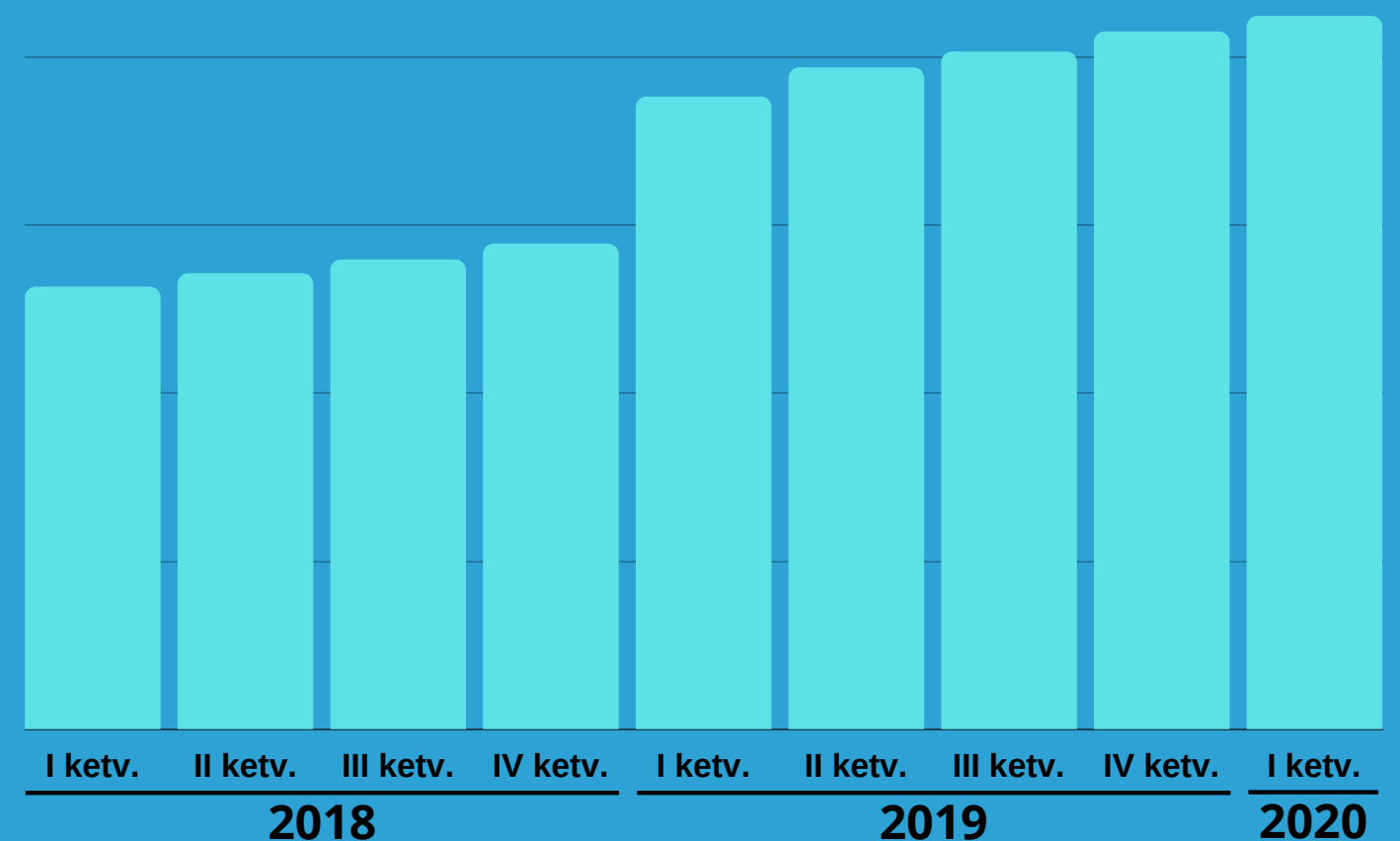
TURIZMAS

SĄLYGOS INVESTUOTOJAMS

NT MOKESTIS RAJONE **0,5%**
(KAI ŠALIES VIDURKIS 0,7%)

ŽEMĖS NUOMOS MOKESČIO
TARIFAS **1-1,5%**
VIDUTINĖS RINKOS VERTĖS

VIDUTINIS ATLYGINIMAS
MOLĖTŲ RAJONE (BRUTO), EUR





**ĮGYVENDINAMI
PROJEKTAI
MOLETŲ RAJONE**

KULTŪROS NAMŲ PASTATO
REKONSTRUKCIJA
VYKDOMA

KULTŪROS
CENTRAS

KRAŠTO
MUZIEJUS





KŪRYBIŠKUMĄ SKATINANČIOS
EDUKACINĖS ERDVĖS MOLĖTŲ
GIMNAZIJOJE

VYKDOMA



**MOLĖTŲ MIESTO
CENTRINĖS DALIES
SUTVARKYMAS (I ETAPAS)**

VYKDOMA



ATNAUJINTA VASAROS
ESTRADA

BAIGTA



SKULPTŪRŲ ŽVEJYBOS
TEMATIKA KOMPOZICIJA

BAIGTA



VIEŠOSIOS AKTYVAUS
LAISVALAIKIO
INFRASTRUKTŪROS PLĒTRA
MOLĒTŪ MIESTE

BAIGTA



INFRASTRUKTŪROS
GERINIMAS PRIE
MINDŪNŲ APŽVALGOS BOKŠTO

BAIGTA

An architectural rendering of a park featuring three tall, multi-story wooden observation towers with grid-like facades. The towers are situated on a grassy hillside. In the foreground, a network of concrete paths winds through the grass. Three people are shown: one standing near the first tower, and two sitting on a concrete path. The sky is blue with scattered clouds, and several hot air balloons are visible in the distance. The overall scene is bright and sunny.

DAUGIAFUNKCINĒ AIKŠTĒ

BAIGTA



LIETUVOS ETNOKOSMOLOGIJOS
MUZIEJAUS PASLAUGŲ
PLĖTRA

BAIGTA



JANONIO G. GATVĖS
GYVENAMOJO KVARTALO
VIEŠOSIOS INFRASTRUKTŪROS
SUTVARKYMAS

BAIGTA



**MOLĖTŲ MIESTO CENTRINĖS
DALIES KOMPLEKSINIS
SUTVARKYMAS (II ETAPAS)**

BAIGTA



**MOLĖTŲ RAJONO
SAVIVALDYBĖ**

Vilniaus g. 44, Molėtai LT-33140
savivaldybe@moletai.lt

**MOLĖTŲ TURIZMO IR VERSLO
INFORMACIJOS CENTRAS**

Inturkės g. 4, Molėtai LT-33141
verslas@infomoletai.lt